



Neste experimento, um dos alunos do grupo fará o papel de um mágico e realizará o truque descrito abaixo com os outros membros do grupo.

Será que, no final, vocês conseguirão entender como a mágica funciona?

Atenção

Inicialmente, apenas o mágico deve ler as instruções a seguir.

Etapa 1 A mágica

- 1.1 Peça para que um de seus colegas escolha um número entre 1 e 63;
- 1.2 A seguir, solicite que ele separe as cartelas em que o valor escolhido está presente, sem revelar tal número;
- 1.3 Com as cartelas selecionadas em mãos, some o primeiro número que aparece em cada uma delas;
- 1.4 Revele para seu colega o valor dessa soma como sendo o valor que ele escolheu inicialmente;
- 1.5 Repita a mágica quantas vezes quiser, fique tranquilo, ela sempre funciona!

Etapa 2 Qual é o truque?

Explique a mágica aos seus colegas. Deixe que eles testem o procedimento algumas vezes.

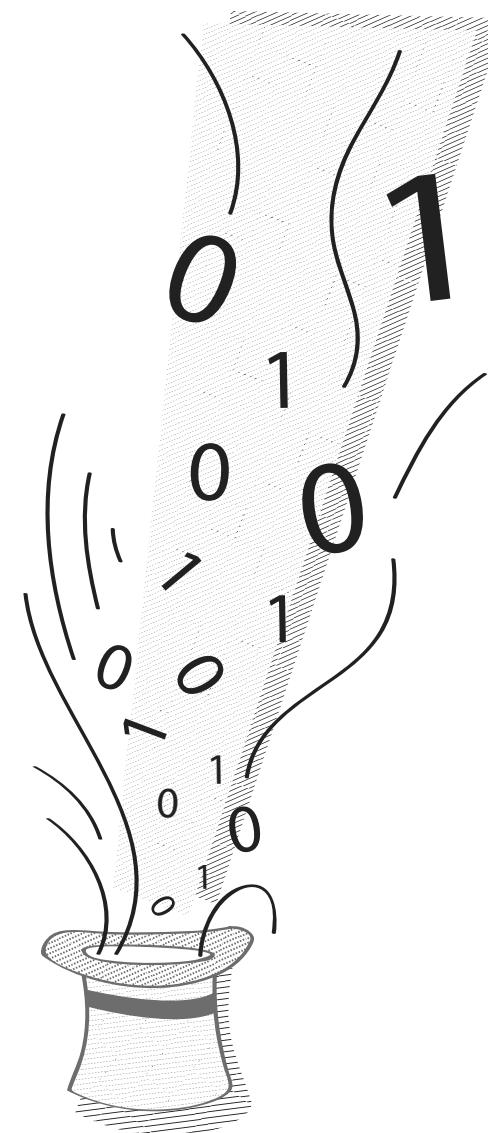
Pense e responda

Como a mágica funciona?

Para facilitar a análise da mágica, preencha a tabela abaixo com algumas informações do procedimento.

Valor escolhido	Soma dos números iniciais das cartelas selecionadas

TABELA 1





1	3	5	7	9	11
13	15	17	19	21	23
25	27	29	31	33	35
37	39	41	43	45	47
49	51	53	55	57	59
61	63				

2	3	6	7	10	11
14	15	18	19	22	23
26	27	30	31	34	35
38	39	42	43	46	47
50	51	54	55	58	59
62	63				

4	5	6	7	12	13
14	15	20	21	22	23
28	29	30	31	36	37
38	39	44	45	46	47
52	53	54	55	60	61
62	63				

8	9	10	11	12	13
14	15	24	25	26	27
28	29	30	31	40	41
42	43	44	45	46	47
56	57	58	59	60	61
62	63				

16	17	18	19	20	21
22	23	24	25	26	27
28	29	30	31	48	49
50	51	52	53	54	55
56	57	58	59	60	61
62	63				

32	33	34	35	36	37
38	39	40	41	42	43
44	45	46	47	48	49
50	51	52	53	54	55
56	57	58	59	60	61
62	63				